

**Заказчик – Государственное казённое учреждение
Калининградской области «Управление дорожного хозяйства
Калининградской области»**

**Капитальный ремонт автобусной остановки на
автомобильной дороге «Романово - Пионерский -
Сальское – Янтарный» км 28+700 (п. Охотное)**

ПРОЕКТНАЯ ДОКУМЕНТАЦИЯ

**Приложение к разделу 7
Мероприятия по охране окружающей среды.
Проект компенсационного озеленение**

10.5-2019-ООС.КО

Том 10

«Утверждено»

Глава администрации
муниципального образования
«Зеленоградский городской округ»

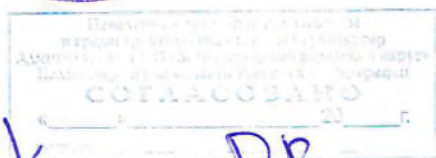
_____ Кошевой С.А.
« 24 » _____ 2021г.
М.П.



«Согласовано»

Начальник департамента окружающей
среды и экологического надзора
Калининградской области

_____ Одноочко К.А.
« _____ » _____ 2021г.
М.П.



С.А. Кошевой

2021

**Заказчик – Государственное казённое учреждение
Калининградской области «Управление дорожного хозяйства
Калининградской области»**

**Капитальный ремонт автобусной остановки на
автомобильной дороге «Романово - Пионерский -
Сальское – Янтарный» км 28+700 (п. Охотное)**

ПРОЕКТНАЯ ДОКУМЕНТАЦИЯ

**Приложение к разделу 7
Мероприятия по охране окружающей среды.
Проект компенсационного озеленение**

10.5-2019-ООС.КО

Том 10

**Заказчик – Государственное казённое учреждение
Калининградской области «Управление дорожного хозяйства
Калининградской области»**

**Капитальный ремонт автобусной остановки на
автомобильной дороге «Романово - Пионерский -
Сальское – Янтарный» км 28+700 (п. Охотное)**

ПРОЕКТНАЯ ДОКУМЕНТАЦИЯ

**Приложение к разделу 7
Мероприятия по охране окружающей среды.
Проект компенсационного озеленение**

10.5-2019-ООС.КО

Том 10

«Утверждено»

Глава администрации
муниципального образования
«Зеленоградский городской округ»

Кошевой А.С.
«__» _____ 2021г.
М.п.

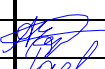
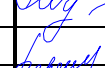
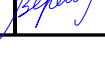
«Согласовано»

Начальник департамента окружающей
среды и экологического надзора
Калининградской области

Одноочко К.А.
«__» _____ 2021г.
М.п.

СОДЕРЖАНИЕ

Обозначение	Наименование	Примечание
10.5-2019-ООС.КО	Содержание тома	2
10.5-2019-ООС.КО-ПЗ	ПОЯСНИТЕЛЬНАЯ ЗАПИСКА	4-5
	ГРАФИЧЕСКАЯ ЧАСТЬ	
10.5-2019-ООС.КО	Ситуационный план	6
10.5-2019-ООС.КО	План высадки новых зеленых насаждений	7
10.5-2019-ООС.КО	План вырубki зеленых насаждений 1:500	8
10.5-2019-ООС.КО	Посадочная ведомость	9
	ПРИЛОЖЕНИЯ	
	Утвержденная перечетная ведомость зеленых насаждений	
	Копия письма администрации МО «Зеленоградский городской округ» №4424-ю/01-24 от 28.07.2020 г.	
	Копия письма администрации МО «Зеленоградский городской округ» №5957-ю/01-24 от 13.09.2020 г.	

Инв.№ ориг.	Подпись и дата	Взам. инв. №							10.5-2019-ООС.КО							
			Изм.	Кол.уч.	Лист	№док	Подпись	Дата	Стадия	Лист	Листов					
								ГИП	Червяков		01.2021	Содержание тома	П	1	1	
								Разработ.	Рагозина		01.2021		ООО «Профессионал»			
								Н.контроль	Верещагина		01.2021					

Пояснительная записка

При строительстве объекта: «Капитальный ремонт автобусной остановки на автомобильной дороге «Романово - Пионерский - Сальское - Янтарный» км 28+700 (п. Охотное)» объекта будет произведена рубка деревьев.

Компенсационное озеленение выполнено согласно письму администрации МО «Зеленоградский городской округ» исх. №4424-ю/01-24 от 28.07.2020 г. и Закону Калининградской области №100 от 21.12.2006 г. Выбор земельного участка согласован с администрацией письмом №5957-ю/01-24. Компенсационное озеленение предусмотрено на землях, расположенных между участками с кадастровыми номерами 39:05:030601:6, 39:05:030603:4 и 39:05:030601:100.

Инженерные коммуникации на участке высадки отсутствуют. Расположение участка компенсационной высадки не превышает 500 м от места произрастания уничтожаемых зеленых насаждений, согласно п. 4.7 Приказа 107 от 23.03.2020 г. Министерства природных ресурсов и экологии Калининградской области.

Согласно перечетной ведомости зеленых насаждений на участке строительства подлежат вырубке под нужды строительства **10 деревьев, молодая поросль (полосы длиной 3, 20, 11 и 48 мп), и заросли кустарника площадью 6 м2.** Суммарная площадь участков вырубки составляющая 1016 м2 (разбита на два участка площадью S1=340м2 и S2=676м2)

По ходу проектируемой трассы расположены дикорастущие породы деревьев - груша, клён остролистный, граб, яблоня, липа, сосна; молодая поросль граба, березы, клена, ольхи, заросли кустарника сирени.

Принятые к высадке породы, с учетом вырубленных пород и особенности почвы на данном участке: клён остролистный «Глобозум», граб «Обыкновенный», липа мелколистная «Tilia cordata», сосна «Обыкновенная». Проектом предусматривается компенсационное озеленение в объеме **27 деревьев** возраст саженцев 10 - 12 лет, с **закрытой корневой системой**, высотой лиственных пород 3-4 метра с обхватом ствола от 3 см (на уровне 1,3 метра) и хвойной высотой 1,5 метра соответствующий 4-5 категории ГОСТ 28055-89, с учетом посадки **17 деревьев** взамен полос молодой поросли и частично вырубленных (6м2) зарослей сирени с интервалом посадки **6 метров**, что рассчитано с учетом среднего норматива посадки зеленых насаждений (300 деревьев на 1 га озеленяемой площади: 18 д. x18 д.=324 д.; 100 м/18 д.=5,6 м - дистанция между деревьями). Работы по посадке предварительно будут осуществлены осенью 2021 г. Все саженцы для посадки берутся из лицензированных питомников, с предоставлением подтверждающих документов.

Проектом компенсационного озеленения, совмещенном с планом посадки (см. лист проекта 1-2), в соответствии с дендрологическими особенностями растений предусмотрена посадка 27 деревьев **первой декоративности** (согласно Постановлению Правительства Калининградской области №118 от 19.03.2007 г.).

Взам. инв. №
Подпись и дата
Инв.№ ориг.

						10.5-2019-00С.КО-ПЗ			
Изм.	Кол.уч.	Лист	№док	Подпись	Дата	Стадия	Лист	Листов	
					01.2021	Капитальный ремонт автобусной остановки на автомобильной дороге «Романово - Пионерский - Сальское - Янтарный» км 28+700 (п. Охотное)	П	1	12
Разработ.		Червяков			01.2021		ООО «Профессионал»		
Н.контроль		Рагозина			01.2021				

Посадочный материал должен быть только из питомника соответствовать следующим требованиям:

Саженцы деревьев должны соответствовать ГОСТ 28055-89 4-5 группы, т.е. быть с закрытой корневой системой, размерами кома земли не менее 0,5х0,5х0,4м до 0,8х0,8х0,6м, упакованной в мешковину, металлическую сетку или в контейнер, иметь здоровую, нормально развитую корневую систему с хорошо выраженной скелетной частью.

Саженцы должны иметь симметричную крону, очищенную от сухих и поврежденных ветвей. На саженцах не должно быть механических повреждений и признаков поражения болезнями и вредителями.

Для всех высаживаемых деревьев в посадочную яму предусмотреть внесение растительного грунта не менее 50% объема посадочной ямы, кроме того предусмотреть полив зеленых насаждений до передачи объекта обслуживающей организации.

Установить колья для поддержки посаженных деревьев, осуществлять уход и полив за высаженными растениями в соответствии с Правилами создания и содержания зеленых насаждений в городах РФ, разработанными Академией коммунального хозяйства им. К.Д. Панфилова и утвержденным приказом Государственного Комитета РФ по строительству и жилищно-коммунальному комплексу от 15.12. 1999 № 153.

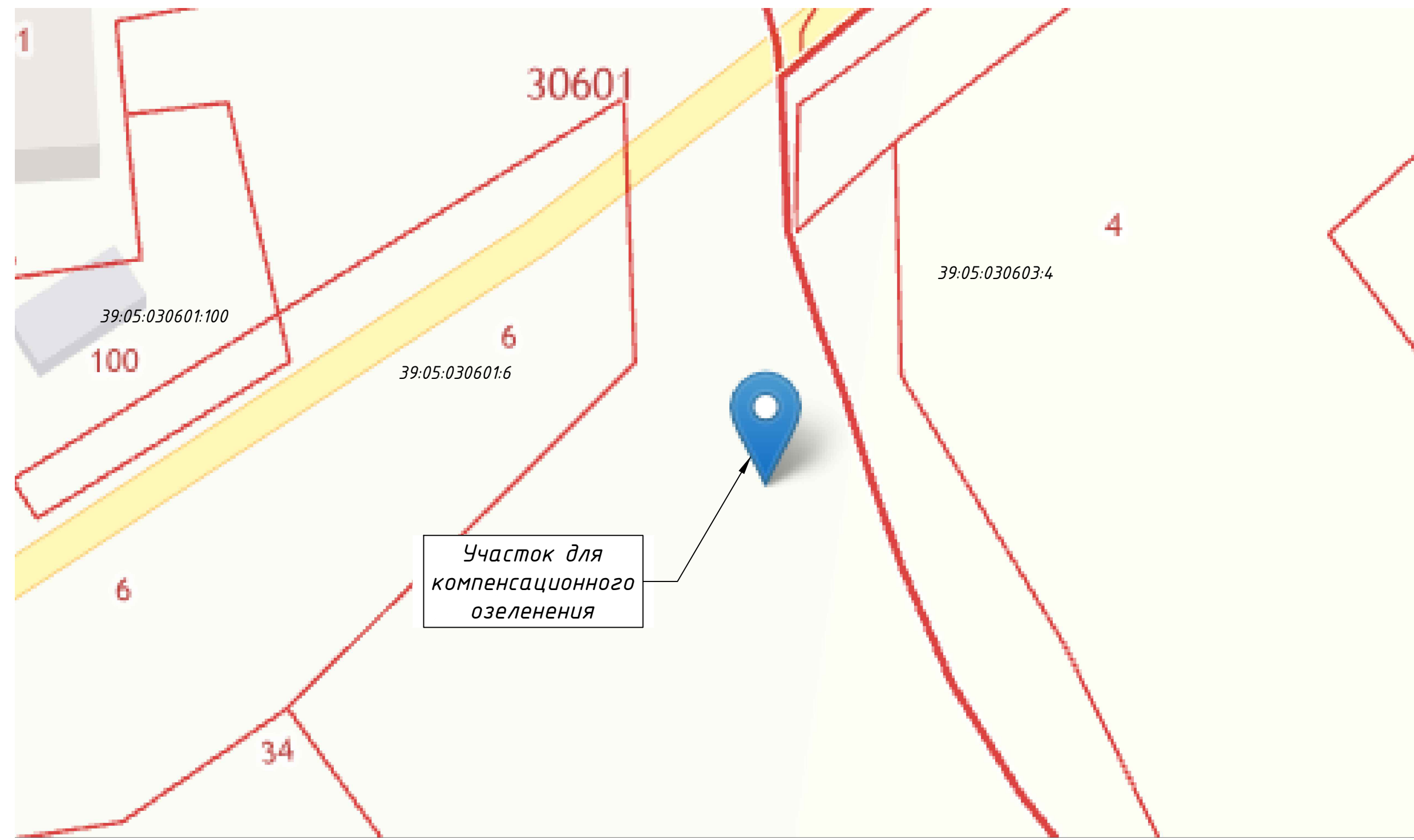
Компенсационное озеленение выполнить после завершения строительных работ осенью 2021 года. При производстве земляных работ в близи инженерных коммуникаций работы производить только в присутствии владельца инженерных коммуникаций.

Посадочная ведомость древесно-кустарниковых пород.

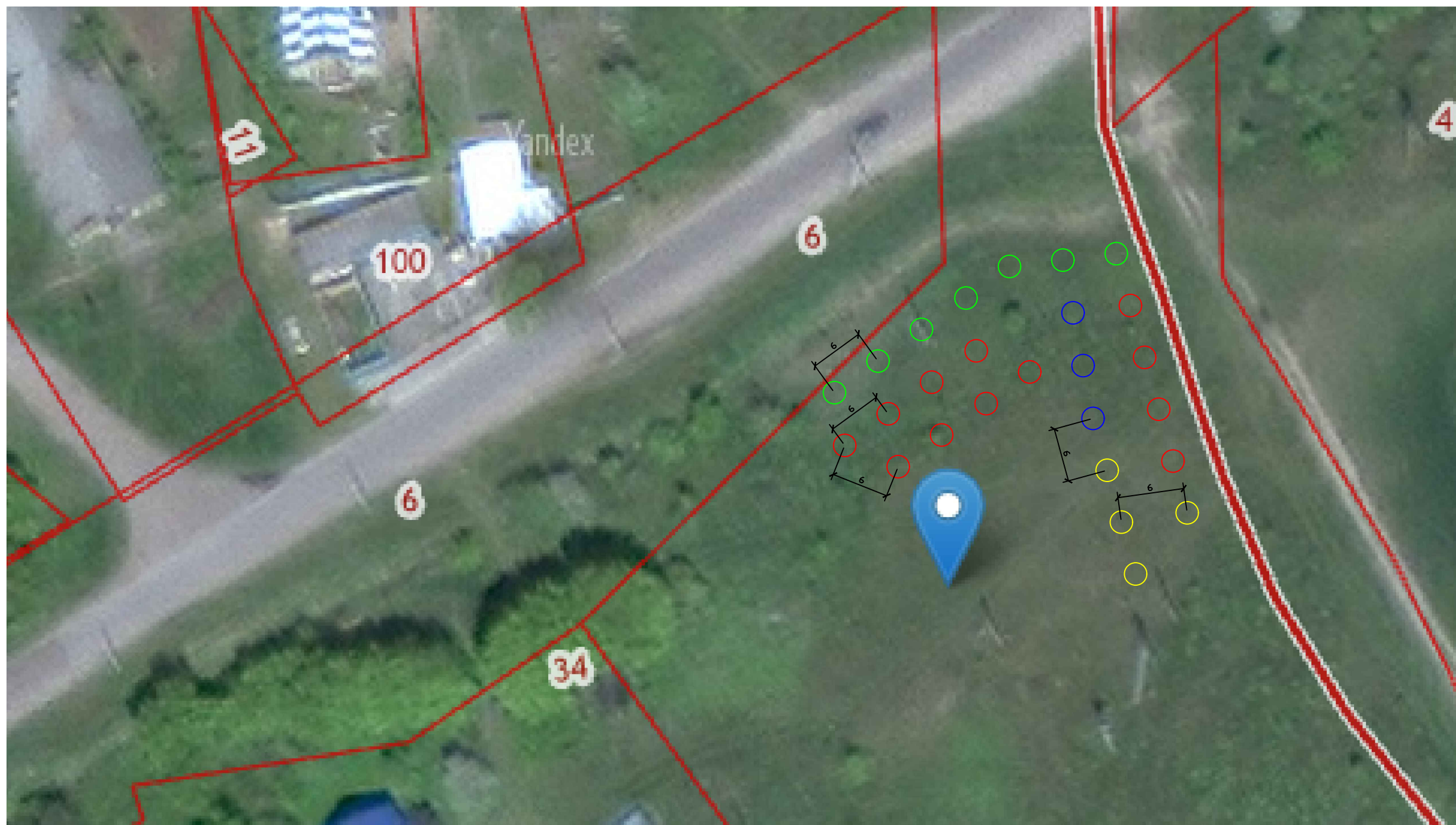
№ п/п	Наименование породы или вида насаждения	Возраст, лет	Кол-во, шт.	Примечание
1	Клён остролистный «Глобозум»	10-12	12	Саженцы высотой 4,0м, диаметром на высоте 1,3м-4,0см, с закрытой корневой системой, с размером кома земли 0.8х0.8х0.6 с добавлением растительной земли
2	Граб «Обыкновенный»	10-12	8	Саженцы высотой 4,0м, диаметром на высоте 1,3м-4,0см, с закрытой корневой системой, с размером кома земли 0.8х0.8х0.6 с добавлением растительной земли
3	Липа мелколистная «Tilia cordata»	10-12	3	Саженцы высотой 4,0м, диаметром на высоте 1,3м-4,0см, с закрытой корневой системой, с размером кома земли 0.8х0.8х0.6 с добавлением растительной земли
4	Сосна «Обыкновенная»	10-12	4	Саженцы высотой 1,5м, с закрытой корневой системой, с размером кома земли 0.8х0.8х0.6 с добавлением растительной земли

Взам. инв. №	
Подпись и дата	
Инв. № орг.	

Изм.	Кол.уч.	Лист	№ док	Подпись	Дата	10.5-2019-ООС.КО-ПЗ	Лист
							2



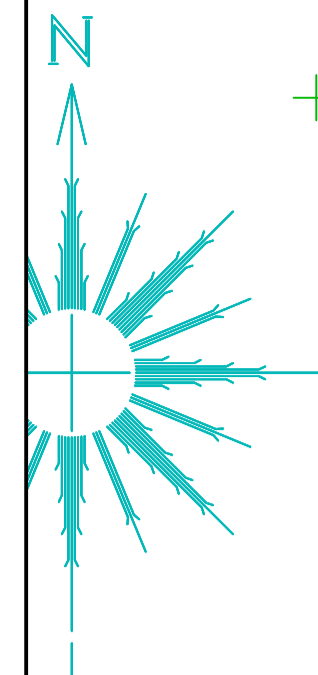
						10.5-2019-00С.КО			
						Капитальный ремонт автобусной остановки на автомобильной дороге «Романово - Пионерский - Сальское - Янтарный» км 28+700 (п. Охотное)			
Изм.	Кол.	Лист	№ док	Подпись	Дата	Компенсационное озеленение	Стадия	Лист	Листов
							П	1	
ГИП Червяков						Ситуационный план (М1:500)	ООО "Профессионал"		
Разработ. Рагозина									
Н.контрполь Верещагина									



Условные обозначения:

- - Клён остролистный «Глобозум»
- - Граб «Обыкновенный»
- - Липа мелколистная «Tilia cordata»
- - Сосна «Обыкновенная»

						10.5-2019-00С.КО			
						Капитальный ремонт автобусной остановки на автомобильной дороге «Романово – Пионерский – Сальское – Янтарный» км 28+700 (п. Охотное)			
Изм.	Кол.	Лист	№ док	Подпись	Дата	Компенсационное озеленение	Стадия	Лист	Листов
							П	1	
ГИП		Червяков		<i>Червяков</i>	01.2021	План высадки новых зеленых насаждений (М1:500)	ООО "Профессионал"		
Разработ.		Рагозина		<i>Рагозина</i>	01.2021				
Н.контрполь		Верещагина		<i>Верещагина</i>	01.2021				



Концы производства работ ПК1+25 соответствует км 28,755 п/п Романово-Пионерский-Сальское-Яктарный



- Условные обозначения:
- композитное пешеходное ограждение
 - границы полосы отвода а/дороги
 - бортовой камень БР100х30х18
 - пониженный бортовой камень БР100х20х8
 - граница вырубаемых зеленых насаждений
 - Г-образная опора с освещением и светофором Т7
 - сохраняемый кустарник
 - вырубаемого кустарник(в м.п.)
 - сохраняемая молодая поросль (граб, береза, клен, ольха)
 - вырубаемая молодая поросль (граб, береза, клен, ольха)
 - 2 - сохраняемое отдельно стоящее широколиственное дерево
 - 3 - сохраняемое отдельно стоящее фруктовое дерево
 - 25 - сохраняемое отдельно стоящее хвойное дерево (сосна)
 - 13 - сохраняемое отдельно стоящее мелколиственное дерево
 - 3 - дерево, подлежащее вырубке
 - сохраняемые заросли кустарники
 - частично вырубаемые заросли кустарники
 - Площадь вырубаемых зеленых насаждений S1=340м2
 - Площадь вырубаемых зеленых насаждений S2=676м2

Согласовано
Имя, Фамилия
Подпись
Дата


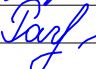

					10.5-2019-00С КО				
					Капитальный ремонт автобусной остановки на автомобильной дороге «Романово - Пионерский - Сальское - Яктарный» км 28+700 (п. Охотное).				
Изм.	Кол.	Лист	№ док	Подпись	Дата	Компенсационное озеленение	Стадия	Лист	Листов
							П	1	
Руководит	Червяков				01.2021	План вырубки зеленых насаждений М 1:500	000 "Профессионал"		
Разработ.	Рагозина				01.2021				
Н.контр.	Верещагина				01.2021				

Посадочная ведомость древесно-кустарниковых пород

№ п / п	Наименование породы или вида насаждения	Возраст , лет	Кол-в о, шт.	Примечание
1	Клён остролистный «Глобозум»	10-12	12	Саженцы высотой 4,0 м, диаметром на высоте 1,3 - 4,0 см, с закрытой корневой системой, с размером кома земли 0,8х0,8х0,6 м с добавлением растительной земли
2	Граб «Обыкновенный »	10-12	8	Саженцы высотой 4,0 м, диаметром на высоте 1,3 - 4,0 см, с закрытой корневой системой, с размером кома земли 0,8х0,8х0,6 м с добавлением растительной земли
3	Липа мелколистная «Tilia cordata»	10-12	3	Саженцы высотой 4,0 м, диаметром на высоте 1,3 - 4,0 см, с закрытой корневой системой, с размером кома земли 0,8х0,8х0,6 м с добавлением растительной земли
4	Сосна "Обыкновенная"	10-12	4	Саженцы высотой 1,5 м, с закрытой корневой системой, с размером кома земли 0,8х0,8х0,6м с добавлением растительной земли

Условные обозначения:

- - Клён остролистный «Глобозум»
- - Граб «Обыкновенный»
- - Липа мелколистная «Tilia cordata»
- - Сосна «Обыкновенная»

						10.5-2019-00С.КО			
						Капитальный ремонт автобусной остановки на автомобильной дороге «Романово - Пионерский - Сальское - Янтарный» км 28+700 (п. Охотное)			
Изм.	Кол.	Лист	№ док	Подпись	Дата				
						Компенсационное озеленение	Стадия	Лист	Листов
ГИП		Червяков			12.2019		П	1	
Разработ.		Рагозина			12.2019	Посадочная ведомость			
									ООО «Профессионал»
Н.контрполь		Верещагина			12.2019				

ПЕРЕЧЕТНАЯ ВЕДОМОСТЬ ЗЕЛЕННЫХ НАСАЖДЕНИЙ

от « 30 » июня 2020 года

На земельном участке, расположенном по адресу: Калининградская область, Зеленоградский городской округ, п. Охотное принадлежащем:

№ п/п	Номер на поперечной съемке	Порода, вид зеленых насаждений	Диаметр ствола (для деревьев - на высоте 1,3 м) см	Возраст кустарников, живых изгородей, цветников лет	Площадь газонов, м ²	Характеристика состояния зеленых насаждений (хорошее, удовлетворительное, неудовлетворительное)	Заключение (вырубить, пересадить, сохранить, обрезать)	Цель вырубки, пересадки, обрезки
1	2	3	4	5	6	7	8	9
1	1	граб, береза, клен, ольха		> 10 лет	160 п.м	удовлетворительное	вырубить 3м.п.	под нужды строительства
2	2	ясень	60			удовлетворительное	сохранить	
3	3	клен	60			удовлетворительное	вырубить	под нужды строительства
4	4	клен	70			удовлетворительное	вырубить	под нужды строительства
5	5	груша	30			удовлетворительное	вырубить	под нужды строительства
6	6	граб	18, 20, 30			удовлетворительное	сохранить	
7	7	граб	9, 10, 10, 10			удовлетворительное	сохранить	
8	8	граб	20			удовлетворительное	сохранить	
9	9	граб	25			удовлетворительное	сохранить	
10	10	граб	18, 18			удовлетворительное	сохранить	
11	11	граб	25, 25, 25			удовлетворительное	сохранить	
12	12	сирень		> 10 лет	59 м2	удовлетворительное	вырубить 6м2	под нужды строительства
13	13	береза	35, 40, 43			удовлетворительное	сохранить	
14	14	сирень		> 10 лет	111 м2	удовлетворительное	сохранить	
15	15	сирень		> 10 лет	3 м2	удовлетворительное	сохранить	

16	16	граб, береза, клен, ольха		> 10 лет	23 м.п.	удовлетворительное	вырубить 20 м.п.	под нужды строительства
17	17	граб, береза, клен, ольха		> 10 лет	11 м.п.	удовлетворительное	вырубить 11 м.п.	под нужды строительства
18	18	яблоня	25			удовлетворительное	вырубить	под нужды строительства
19	19	граб	20			удовлетворительное	вырубить	под нужды строительства
20	20	граб, клен, ольха		> 10 лет	48 м.п.	удовлетворительное	вырубить 48 м.п.	под нужды строительства
21	21	липа	50			удовлетворительное	вырубить	под нужды строительства
22	22	сосна	10			удовлетворительное	вырубить	под нужды строительства
23	23	граб	25,30,25			удовлетворительное	сохранить	
24	24	сосна	9			удовлетворительное	вырубить	под нужды строительства
25	25	сосна	10			удовлетворительное	вырубить	под нужды строительства
26	26	сосна	9			удовлетворительное	вырубить	под нужды строительства

Исполнитель:

инженер - геодезист Рогачевский А.С.

30.06.2020

(дата)



Проверено комиссией по учету и вырубке (сносу) зеленых насаждений и компенсационному озеленению администрации МО «Зеленоградский городской округ».

Члены комиссии:

Г.В. Иванова – начальник отдела землеустройства и
землепользования администрации муниципального образования «Зеленоградский городской округ»

Е.З. Романова – начальник отдела архитектуры и градостроительства администрации муниципального образования «Зеленоградский городской округ»

Р. В. Грищук –консультант отдела правового обеспечения администрации муниципального образования «Зеленоградский городской округ»

Л.И. Твердохлебова – заместитель председателя комитета по строительству, ЖКХ и благоустройству администрации муниципального образования «Зеленоградский городской округ»



РОССИЙСКАЯ ФЕДЕРАЦИЯ
Калининградская область, Зеленоградский городской округ
АДМИНИСТРАЦИЯ МУНИЦИПАЛЬНОГО ОБРАЗОВАНИЯ
«ЗЕЛЕНОГРАДСКИЙ ГОРОДСКОЙ ОКРУГ»

238530, Калининградская обл.
г. Зеленоградск, ул. Крымская, 5а

28.07.2020 № *4429-10/01-24*
на № 95 от 23.07.2020г

тел.: (40150) 3-13-62;

факс: (4012) 46-36-39

E-mail: info@admzelenogradsk.ru

Генеральному директору
ООО «Профессионал»
В.А. Фёдоровой

Уважаемая Валентина Анатольевна!

Администрация муниципального образования «Зеленоградский городской округ» рассмотрев Ваше заявление, сообщаем, что в соответствии с Законом Калининградской области от 21.12.2006 №100 «Об охране зелёных насаждений» (ред. от 30.05.2019г) необходимо предусмотреть компенсационное озеленение, с разработкой «Проекта компенсационного озеленения».

С уважением,
заместитель главы администрации
муниципального образования
«Зеленоградский городской округ»

Г.П. Попшой

Исп. Л.В. Пахоменко
Тел. 84015042220



РОССИЙСКАЯ ФЕДЕРАЦИЯ
Калининградская область, Зеленоградский городской округ
АДМИНИСТРАЦИЯ МУНИЦИПАЛЬНОГО ОБРАЗОВАНИЯ
«ЗЕЛЕНОГРАДСКИЙ ГОРОДСКОЙ ОКРУГ»

238530, Калининградская обл.
г. Зеленоградск, ул. Крымская, 5а
13.09.2020 № 5957-10/01-24
На № 112 от 02.09.2020 г.

тел.: (40150) 3-13-62
факс: (4012) 46-36-39
(40150) 4-22-11

E-mail: info@admzelenogradsk.ru

Генеральному директору
ООО «Профессионал»
В.А.Фёдоровой

г. Калининград,
пр. Московский, д.275

prof-39@inbox.ru

Уважаемая Валентина Анатольевна!

Администрация муниципального образования «Зеленоградский городской округ» по результатам рассмотрения Вашего обращения от 02.09.2020 года (вх. № 8789-ю/01-24) направляет согласованные схемы размещения для проведения компенсационного озеленения и разработки «Проектов компенсационного озеленения» на следующих объектах капитального строительства:

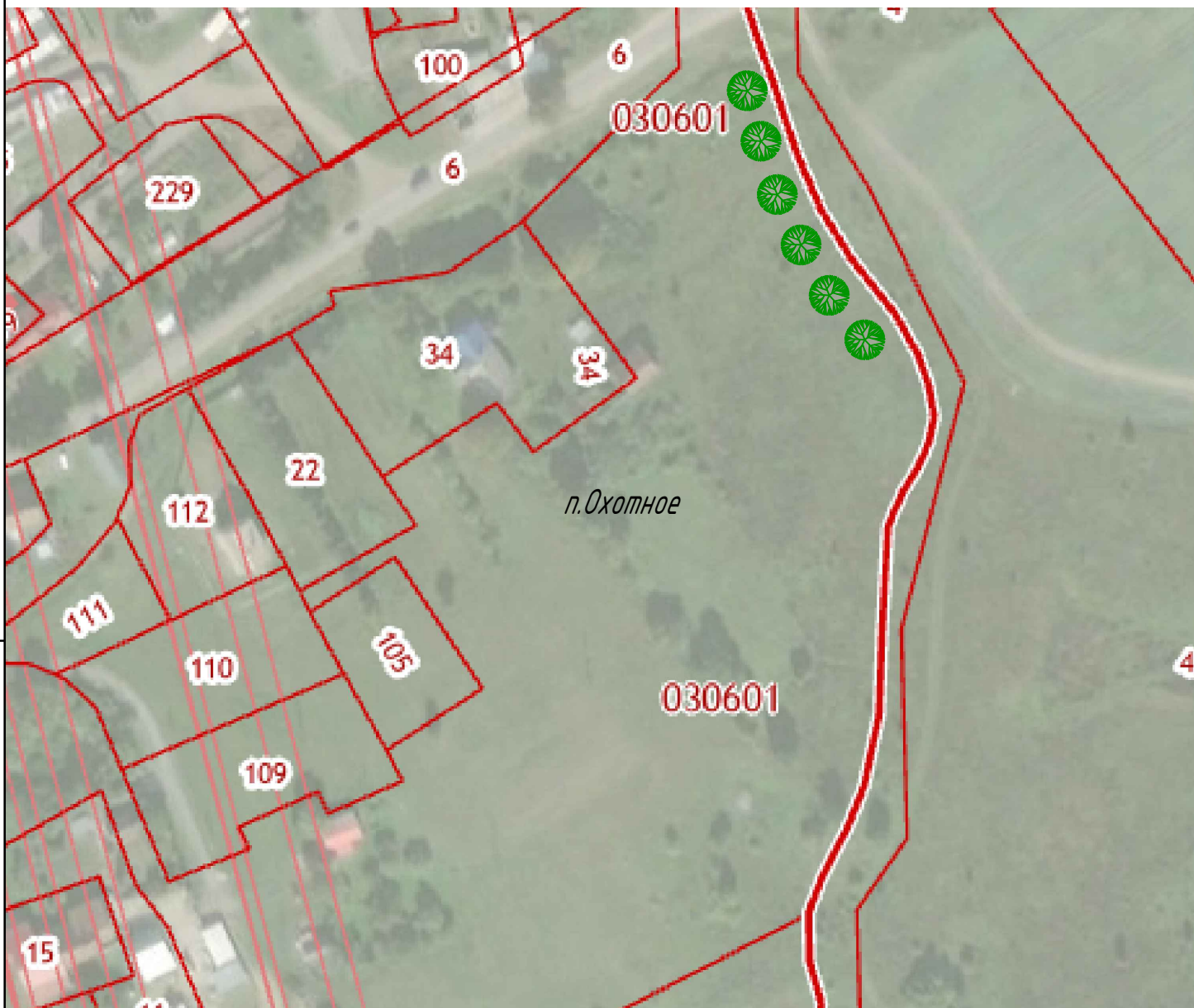
- Капитальный ремонт автобусной остановки на автомобильной дороге «Романово – Пионерский – Сальское - Янтарный» км 26+800 (п.Красноторовка);
- Капитальный ремонт автобусной остановки на автомобильной дороге «Романово – Пионерский – Сальское - Янтарный» км 28+700 (п. Охотное);
- Капитальный ремонт автобусной остановки на автомобильной дороге «Романово – Пионерский – Сальское - Янтарный» км 4+100 (п. Летное).

С уважением,
заместитель главы администрации
муниципального образования
«Зеленоградский городской округ»

Е.А.Смирнов

Схема предполагаемого размещения компенсационного озеленения по адресу:

Зеленоградский район, п. Охотное



Условные обозначения



- место размещения компенсационного озеленения

Согласовано

Взам. инв.№

Подпись и дата

Инв. № подл.

Изм.	Кол.уч.	Лист.	Индок.	Дата

Калининградская область, р-н Зеленоградский,
п. Охотное

Компенсационное озеленение в
п. Охотное

Стадия	Лист	Листов
	2	

Отдел архитектуры и градостроительства
МО "Зеленоградский городской округ"